



A member of the ducaju group

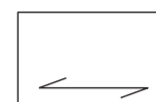
Date: 11/08/20

Design Name:063539ASYLPHAR.ARD

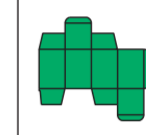
### LEGEND

- stansmes, découpe, diecut
- rillijn, pliage, crease
- + rits, traceur, partial cut
- lakuitsparing, réserve de la laque, cut-out varnish

Board Flute: horizontal



outside



**SEM PERFUME / ΧΩΡΙΣ ΑΡΩΜΑ**

**Utilização prevista / Ενδεικτική χρήση**  
O Remescar Corrector de Rugas Instantâneo foi especialmente concebido para corrigir pequenas rugas em torno da área delicada dos olhos, entre as sobrancelhas ou em redor da boca e do nariz, em apenas alguns minutos.  
Η κρέμα Remescar Instant Winkle Corrector έχει σχεδιαστεί ειδικά για να διορθώνει μέσα σε λίγα λεπτά τις μικρές, ρυτίδες γύρω από την ευαίσθητη περιοχή των ματιών, ανάμεσα στα φρύδια ή γύρω από το στόμα και τη μύτη.

**Instruções de utilização / Οδηγίες χρήσης**  
**Passo 1:** Aplicar a creme cuidadosamente e está-lo em gestos suaves.  
**Βήμα 1:** Θάβετε το πρόσωπό σας απαλά και ισηγυριάζετε το προσκέφαλο.  
**Passo 2:** Aplicar um hidratante ou creme para os olhos, (não oleoso) e aguardar um ou dois minutos para este ser completamente absorvido pela pele. Em seguida, poderá aplicar a maquiagem, como habitualmente.  
**Βήμα 2:** Εφαρμόστε ευγενικά κρέμα ή κρέμα ματιών (μη λιπαρή) και περιμένετε ένα έως δύο λεπτά για να απορροφήσει πλήρως από την επιδερμίδα. Μετά βάλτε το μακιγιάζ, όπως είναι συνηθισμένο.  
**Passo 3:** Rodar a caneta até aparecer uma pequena quantidade de produto, e aguardar até obter o tamanho de um grão de arroz para áreas pequenas ou dois grãos de arroz para áreas maiores. Na primeira aplicação, rode a caneta várias vezes para iniciar a saída de produto.  
**Βήμα 3:** Γυρίστε το οβάλ κρέμα μέχρι να εμφανιστεί μια μικρή ποσότητα προϊόντος, ίση περίπου με έναν κόκκο ρυζιού.  
**Passo 4:** esfregar o creme durante 5 a 10 segundos entre os seus dois dedos indicadores, antes de aplicar na zona inferior do contorno dos olhos.  
**Βήμα 4:** Τρίψτε την κρέμα με τα 2 δάκτυλα (δείκτης) μέχρι η κρέμα να γίνει διαφανής (5 έως 10 δευτερόλεπτα).  
**Passo 5:** Aplicar suavemente o creme, na área onde existem rugas (em torno da zona delicada dos olhos, entre as sobrancelhas ou à volta da boca e do nariz). Espalhar com o dedo, realizando movimentos suaves e rápidos. Evitar, até à creme ser completamente absorvida pela pele. Devia evitar aplicar o creme demasiado próximo do olho, pois este pode equalizar-se ao aquecer com a sua temperatura corporal.  
**Βήμα 5:** Εφαρμόστε απαλά την κρέμα με το μεσαίο ή στην περιοχή του μάγουλο κοντά (γύρω από την ευαίσθητη περιοχή των ματιών, μεταξύ των φρυδιών ή γύρω από το στόμα και τη μύτη). Απλώστε την κρέμα χρησιμοποιώντας τα δείκτες και απαλές κυκλικές κινήσεις, ελαφρά να απορροφήσει πλήρως από την επιδερμίδα. Μην εφαρμόσετε την κρέμα πολύ κοντά στο μάτι σας επειδή το προϊόν θα ερυθμώσει στην περιοχή με τη θερμοκρασία σώματος.  
**Passo 6:** Permanecer sem expressão durante 3-4 minutos enquanto o produto seca, para alcançar resultados excelentes (a ventilação pode acelerar o processo). Se for aplicado demasiado creme, retirar o excesso com um lenço de papel e um pouco de água. Lavar as mãos e fechar a caneta após utilização.  
**Para remover:** Limpar a área aplicada com água e secar com gestos suaves.  
**Βήμα 6:** Γίνε άεξοστοιχο ο αποτέλεσμα, παραμένετε ανώδυνο για 3-4 λεπτά μέχρι να απορροφήσει το προϊόν (ο αέρας θα επιταχύνει τη διαδικασία). Αν εφαρμόσετε υπερβολική ποσότητα κρέμας, αφαιρέστε με ήπιους κινήσεις με ένα χαρτί.  
Για την ανάλυση: Καθαρίστε με νερό την περιοχή στην οποία εφαρμόστηκε το προϊόν και στεγνώστε τη με απαλές κινήσεις.

**Fabricante/ Κατασκευαστής:**  
Xanier Ltd. Cod. 040420 24  
9331 Deurle  
Belgium

**Para obter os melhores resultados, consulte os nossos tutoriais online em [www.remescar.com](http://www.remescar.com).  
Για να δείτε το video sobre o uso do produto, visite o endereço [www.remescar.com](http://www.remescar.com) ou o endereço [www.remescar.com](http://www.remescar.com).**

**Consulte as precauções no interior da embalagem.  
Για να δείτε τη προφυλακτική ετικέτα το εσωτερικό του κωνίου.**

**Ingredientes / Συμπεριε:** Aqua, Magnesium Aluminum Silicate, Sodium Silicate, Meadowfoam Ester, Glycerol, Glucoside, PEG-75 Shea Butter Glycolates, Xanthan Gum, Cassia Angustifolia Seed Polysaccharide, Ethylhexylglycerin, Hydroxyethylcellulose, Phosphorylcholine, Lecithin, Menthol, Menthyl Salicylate, Menthyl Acrylate, Carbomer, Ethylhexylglycerin, Ethylhexylglycolate, Propylparaben, CI 16035, CI 19140.

Φωτ. : ΠΑΡΑΣΚΕΥΑΣ ΚΟΥΡΤΣ

**REMESCAR**  
INSTANT WRINKLE CORRECTOR

**1 LIMPEZA  
BRAMA**  
**2 PREPARAÇÃO INTENSIVA  
BRAMA**  
**3 ATIVAÇÃO  
BRAMA**  
**4 TRATAMENTO INSTANTÂNEO  
BRAMA**

**CORRETOR DE RUGAS INSTANTÂNEO**  
**ΑΜΕΣΗ ΔΙΟΡΘΩΣΗ ΤΩΝ ΡΥΤΙΔΩΝ**

**DEPOIS / META\* ANTES / ΠΡΙΝ**

**RESULTADOS INSTANTÂNEOS em AMEZA ΑΠΟΤΕΛΕΣΜΑΤΑ σε 4 min. Λεπτά**

**Ilumina / Συσφιγγει**  
**Preenchimento de rugas / Γέμισμα ρυτίδων**  
**Clinicamente comprovado / Κλινικά αποδεδειγμένη**

**Corrige as rugas após apenas 1 APLICAÇÃO διορθώνει τις ρυτίδες σε 1 ΜΟΝΟ ΕΦΑΡΜΟΓΗ**

**1 caneta / στυλό**

4 ml LOT

5 425012634421

Para obter mais informações, acerca da entrega exclusiva de cuidados de pele, REMESCAR visite [www.remescar.com](http://www.remescar.com)

CYAN MAGENTA YELLOW BLACK P178 P10291 SUPERGLOSS





A member of the ducaju group

Date: 11/08/20

Design Name:063539ASYLPHAR.ARD

### LEGEND

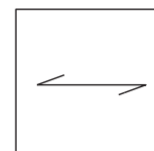
— stansmes, découpe, diecut

— rillijn, pliage, crease

— rits, traceur, partial cut

— lakuitsparing, réserve de la laque, cut-out varnish

Board Flute: horizontal



outside

